

**MANGIMI  
COMPLEMENTARI  
IN PASTA**  
PER **CANI E GATTI**

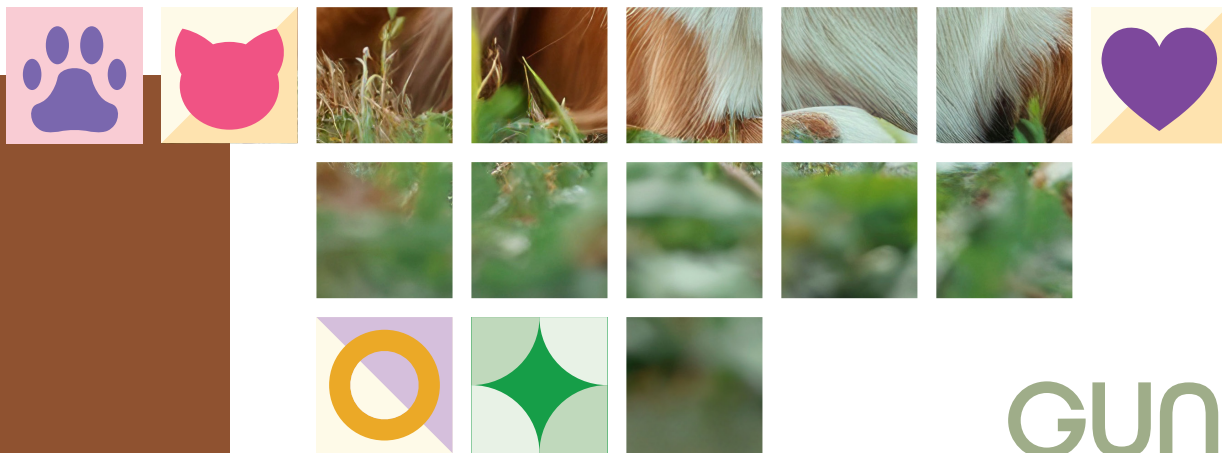
-  Facile **somministrazione**
-  Fonte **proteica** idrolizzata
-  Elevata **appetibilità**



# GUNA4PETS



guna.it



GUNA



DALLA RICERCA **GUNA**  
NASCE LA LINEA GUNA**4**PETS,  
**MANGIMI COMPLEMENTARI**  
PER **CANI** E **GATTI**  
DI TUTTE LE ETÀ  
CHE CONTRIBUISCONO  
AL **FABBISOGNO**  
**NUTRIZIONALE GIORNALIERO**  
E AL **MANTENIMENTO**  
**DELLE NORMALI CONDIZIONI**  
**FISIOLOGICHE**  
DEI NOSTRI AMICI ANIMALI

# GUNAENTERO

**MANGIME COMPLEMENTARE DIETETICO PER CANI E GATTI**  
DESTINATO A PARTICOLARI FINI NUTRIZIONALI

Per la **riduzione dei disturbi acuti dell'assorbimento intestinale**, durante le **diarree acute** e i periodi di **convalescenza** successivi.

Livello più elevato di elettroliti e carboidrati altamente digeribili. Con YANG® e YELA PROSECURE®

## CONFEZIONE:

Tubo pasta 50 g e

## COMPOSIZIONE:

Oli e grassi vegetali (Olio di semi di Girasole raffinato), Fruttosio 27,5%, Prodotti del lievito (YANG® -*Saccharomyces cerevisiae*, *Cyberlindnera jadinii*) 7,5%, Acidi grassi esterificati con glicerolo (Acido stearico), Maltodestrina 5%, Cloruro di sodio, Prodotti del lievito (YELA PROSECURE® -*Saccharomyces cerevisiae*) 4%, Proteine animali idrolizzate (Origine avicola), Prodotti del lievito (Nucleotidi 5'fosfato da lievito di birra) 1,25%, Cloruro di potassio, Oli e grassi vegetali (Olio di palma), Cellulosa in polvere, Prodotti del lievito (MOS-Mannanopolisaccaridi da lievito di birra), FOS-Fruttoligosaccaridi, Farina di carruba, Prodotti ottenuti dalla trasformazione di erbe (Psillio-*Plantago Ovata*-cuticola del seme polvere), Prodotti ottenuti dalla trasformazione di vegetali (Baobab-*Adansonia digitata* L.- polpa frutto polvere), Solfato di potassio, Batteri inattivati e loro parti (*Lactocaseibacillus paracasei* HA-108 0,05%, *Lactiplantibacillus plantarum* HA-119 0,05%, *Lactobacillus helveticus* HA-122 0,03%), Malto estratto da orzo.

## ADDITIVI:

**Additivi organolettici:** Prodotti naturali botanicamente definiti: Rosmarino (*Rosmarinus officinalis* L.) estratto 350 mg/kg. Sostanze aromatizzanti: 2b09211 Gliceril tributirato 3.000 mg/kg, Miscela di sostanze aromatizzanti. **Additivi tecnologici:** E551b Silice colloidale, 1c322i Lecitine, 1c460i Cellulosa microcristallina, 1b306i Tocoferoli estratti da oli vegetali, 3a300 Acido Ascorbico.

## COMPONENTI ANALITICI:

• Proteina grezza 7,26 % • Fibra grezza 0,382 % • Grassi grezzi 41,9 %  
• Ceneri grezze 6,95 % • Umidità 3,87 % • Sodio 2,11 % • Potassio 0,83 %.



## ISTRUZIONI PER L'USO:

Somministrare il prodotto direttamente in bocca all'animale oppure miscelato in aggiunta all'alimento completo gradito. In caso di soggetti diffidenti è possibile applicare la pasta sulla zampa e l'animale leccandosi ingerirà il prodotto.

**Quantitativo giornaliero consigliato**, in base al peso dell'animale.

PESO ANIMALE	QUANTITÀ PASTA
0-5 Kg	1 g (circa 1 cm)
5-10 Kg	2 g (circa 2 cm)
10-20 Kg	3 g (circa 3 cm)
20-30 Kg	4 g (circa 4 cm)
Oltre 30 Kg	5 g (circa 5 cm)

1 g corrisponde a circa 1 cm di pasta 

In caso di aumentato fabbisogno è possibile raddoppiare la razione giornaliera. Lasciare sempre acqua fresca a disposizione. Si suggerisce l'assunzione di una razione giornaliera equilibrata. Completare la razione giornaliera con l'alimento abituale.

## PERIODO DI IMPIEGO RACCOMANDATO:

Da 1 a 7 giorni. Si raccomanda di chiedere il parere di un veterinario prima dell'uso.

## AVVERTENZE:

Conservare in luogo fresco ed asciutto e lontano da fonti di calore o luce diretta. La data di scadenza si riferisce al prodotto in confezione integra e correttamente conservato.

YANG® e YELA PROSECURE® sono marchi registrati di Lallemand Animal Nutrition.



# GUNAIMMUNO

**MANGIME COMPLEMENTARE**  
PER CANI E GATTI

Favorisce il buon funzionamento del **sistema immunitario**

Con L-Lisina, Vitamina E, Zinco.

Con Selenio ALKOSEL®. Con estratto di Echinacea

## CONFEZIONE:

Tubo pasta 50 g e

## COMPOSIZIONE:

Oli e grassi vegetali (Olio di semi di Girasole raffinato), Malto d'orzo, Proteine animali idrolizzate (Origine avicola), Acidi grassi esterificati con glicerolo (Acido stearico), Cellulosa in polvere, Siero di latte in polvere, Destrosio, Prodotti del lievito (Beta-glucani da lievito di birra 2%, Nucleotidi 5'fosfato da lievito di birra 1%), Prodotti ottenuti dalla trasformazione di vegetali (Baobab - *Adansonia digitata* L.- polpa frutto polvere, Noni - *Morinda citrifolia* L.- succo liofilizzato), Lattoferrina, Lieviti inattivati (Lievito di birra), Maltodestrina, Batteri inattivati e loro parti (*Lactobacillus helveticus* HA-122).

## ADDITIVI:

**Additivi nutrizionali:** **Vitamine:** 3a700 Vitamina E 10.000 mg/kg. **Aminoacidi:** 3c322 L-Lisina monocloridrato 50.000 mg/kg. **Oligoelementi:** 3b603 Zinco ossido 9.300 mg/kg (Zinco 6.696 mg/kg), 3b811 Lievito al selenio *Saccharomyces cerevisiae* NCYC R397 inattivato 1.100 mg/kg (Selenio 2,2 mg/kg). **Additivi organolettici:** **Prodotti naturali botanicamente definiti:** Echinacea (*Echinacea angustifolia* DC.) estratto 5.000 mg/kg, Rosmarino (*Rosmarinus officinalis* L.) estratto 1.750 mg/kg. **Additivi tecnologici:** E551b Silice colloidale, 1c322i Lecitine, 1c460i Cellulosa microcristallina, 1b306i Tocoferoli estratti da oli vegetali, 3a300 Acido ascorbico.

## COMPONENTI ANALITICI:

• Proteina grezza 11,48% • Grassi grezzi 56,4% • Fibra grezza 3,92%  
• Ceneri grezze 4,47% • Umidità 3,34 %.



## ISTRUZIONI PER L'USO:

Somministrare il prodotto direttamente in bocca all'animale oppure miscelato in aggiunta all'alimento completo gradito. In caso di soggetti diffidenti è possibile applicare la pasta sulla zampa e l'animale leccandosi ingerirà il prodotto.

**Quantitativo giornaliero consigliato**, in base al peso dell'animale.

PESO ANIMALE	QUANTITÀ PASTA
0-5 Kg	1 g (circa 1 cm)
5-10 Kg	2 g (circa 2 cm)
10-20 Kg	3 g (circa 3 cm)
20-30 Kg	4 g (circa 4 cm)
Oltre 30 Kg	5 g (circa 5 cm)

1 g corrisponde a circa 1 cm di pasta 

In caso di aumentato fabbisogno è possibile raddoppiare la razione giornaliera. Lasciare sempre acqua fresca a disposizione. Si suggerisce l'assunzione di una razione giornaliera equilibrata. Completare la razione giornaliera con l'alimento abituale.

## AVVERTENZE:

Conservare in luogo fresco ed asciutto e lontano da fonti di calore o luce diretta. La data di scadenza si riferisce al prodotto in confezione integra e correttamente conservato.

Alkosel® è un marchio registrato di Lallemand Animal Nutrition



# BOLOSTOP

**MANGIME COMPLEMENTARE  
PER CANI E GATTI**

Supporta la normale **funzione intestinale**

Favorisce la rimozione dei **boli di pelo**

Ad alto contenuto di **Malto**. Con fibre da cellulosa. Con **FOS** (frutto-oligosaccaridi)

## **CONFEZIONE:**

Tubo pasta 50 g e

## **COMPOSIZIONE:**

Oli e grassi vegetali (Olio di semi di Girasole raffinato), Malto estratto da orzo 25%, Cellulosa in polvere 6%, Acidi grassi esterificati con glicerolo (Acido stearico), Proteine animali idrolizzate (Origine avicola), FOS-Fruittoligosaccaridi 4%, Siero di latte in polvere, Lieviti inattivati, Prodotti del lievito (Beta-gluani da lievito di birra), Maltodestrina, Batteri inattivati e loro parti (*Lactobacillus helveticus* HA-122).

## **ADDITIVI:**

**Additivi organolettici:** Prodotti naturali botanicamente definiti: Rosmarino (*Rosmarinus officinalis* L.) estratto 700 mg/kg. **Additivi tecnologici:** 1c322i Lecitine, E551b Silice colloidale, 1b306i Tocoferoli estratti da oli vegetali, 3a300 Acido ascorbico.

## **COMPONENTI ANALITICI:**

• Proteina grezza 3,98% • Grassi grezzi 55,8% • Fibra grezza 4,95%  
• Ceneri grezze 1,515% • Umidità 2,68%.

## **AVVERTENZE:**

Conservare in luogo fresco ed asciutto e lontano da fonti di calore o luce diretta. La data di scadenza si riferisce al prodotto in confezione integra e correttamente conservato.



## **ISTRUZIONI PER L'USO:**

Somministrare il prodotto direttamente in bocca all'animale oppure miscelato in aggiunta all'alimento completo gradito. In caso di soggetti diffidenti è possibile applicare la pasta sulla zampa e l'animale leccandosi ingerirà il prodotto.

**Quantitativo giornaliero consigliato**, in base al peso dell'animale.

PESO ANIMALE	QUANTITÀ PASTA
0-5 Kg	1 g (circa 1 cm)
5-10 Kg	2 g (circa 2 cm)
10-20 Kg	3 g (circa 3 cm)
20-30 Kg	4 g (circa 4 cm)
Oltre 30 Kg	5 g (circa 5 cm)

1 g corrisponde a circa 1 cm di pasta



In caso di aumentato fabbisogno è possibile raddoppiare la razione giornaliera. Lasciare sempre acqua fresca a disposizione. Si suggerisce l'assunzione di una razione giornaliera equilibrata. Completare la razione giornaliera con l'alimento abituale.



# CALMOGUNA

**MANGIME COMPLEMENTARE  
PER CANI E GATTI**

Favorisce il normale **rilassamento** in caso di **animali agitati**

Con Triptofano, Vitamina B6, Griffonia ed estratti di Melissa e Passiflora

## **CONFEZIONE:**

Tubo pasta 50 g e

## **COMPOSIZIONE:**

Oli e grassi vegetali (Olio di semi di Girasole raffinato), Malto estratto da orzo, Proteine animali idrolizzate (Origine avicola), Latte in polvere, Acidi grassi esterificati con glicerolo (Acido stearico), Prodotti ottenuti dalla trasformazione di erbe (Griffonia- *Griffonia simplicifolia* DC.- semi polvere) 4%, FOS-Fruittoligosaccaridi, Lactium®- Proteina del latte idrolizzata 1,5%, Prodotti ottenuti dalla trasformazione di erbe (Escoltzia -*Eschscholzia californica*- parti aeree polvere), Ossido di magnesio, Maltodestrina, Batteri inattivati e loro parti (*Lactobacillus helveticus* HA-122) 0,03%. Lactium® è un marchio registrato di Ingredia.

## **ADDITIVI:**

**Additivi nutrizionali: Aminoacidi:** 3c441 L-Triptofano 20.000 mg/kg. **Vitamine:** 3a831 Vitamina B6 5.000 mg/kg. **Additivi organolettici: Prodotti naturali botanicamente definiti:** Escoltzia (*Eschscholzia californica* Cham.) tintura 10.000 mg/kg, 2b280-ex Foglie di Melissa (*Melissa officinalis* L.) estratto 8.000 mg/kg, Passiflora (*Passiflora incarnata* L.) estratto 5.000 mg/kg, Rosmarino (*Rosmarinus officinalis* L.) estratto 875 mg/kg. **Additivi tecnologici:** E551b Silice colloidale, 1c322i Lecitine, 1c460i Cellulosa microcristallina, 1b306i Tocoferoli estratti da oli vegetali, 3a300 Acido ascorbico.

## **COMPONENTI ANALITICI:**

• Proteina grezza 10,03% • Grassi grezzi 62% • Fibra grezza 0,39%  
• Ceneri grezze 2,22% • Umidità 4,98%.



## **ISTRUZIONI PER L'USO:**

Somministrare il prodotto direttamente in bocca all'animale oppure miscelato in aggiunta all'alimento completo gradito. In caso di soggetti diffidenti è possibile applicare la pasta sulla zampa e l'animale leccandosi ingerirà il prodotto.

**Quantitativo giornaliero consigliato**, in base al peso dell'animale.

PESO ANIMALE	QUANTITÀ PASTA
0-5 Kg	1 g (circa 1 cm)
5-10 Kg	2 g (circa 2 cm)
10-20 Kg	3 g (circa 3 cm)
20-30 Kg	4 g (circa 4 cm)
Oltre 30 Kg	5 g (circa 5 cm)

1 g corrisponde a circa 1 cm di pasta



In caso di aumentato fabbisogno è possibile raddoppiare la razione giornaliera. Lasciare sempre acqua fresca a disposizione. Si suggerisce l'assunzione di una razione giornaliera equilibrata. Completare la razione giornaliera con l'alimento abituale.

## **AVVERTENZE:**

Conservare in luogo fresco ed asciutto e lontano da fonti di calore o luce diretta. La data di scadenza si riferisce al prodotto in confezione integra e correttamente conservato.



# GUNACONDRO

## MANGIME COMPLEMENTARE PER CANI E GATTI

Favorisce la normale **funzione articolare**

Con Collagene **Petagile®** *Perna canaliculus*,  
Glucosamina e Selenio ALKOSEL®

### CONFEZIONE:

Tubo pasta 50 g e

### COMPOSIZIONE:

Oli e grassi vegetali (Olio di semi di Girasole raffinato), Malto estratto da orzo, Latte in polvere, Proteine animali idrolizzate (Origine avicola), Collagene origine suina- Petagile® 5%, Acidi grassi esterificati con glicerolo (Acido stearico), Farina di molluschi (Cozza verde della Nuova Zelanda- *Perna canaliculus*- polvere) 4%, Glucosamina (chitosamina) da fermentazione 4%, Solfato di condroitina 2%, Prodotti e coprodotti della trasformazione di frutta e verdura fresca (Melone - *Cucumis melo* L.- polpa e succo)\* 0,35%, Prodotti ottenuti dalla trasformazione di erbe (Equiseto - *Equisetum arvense*- parti aeree polvere), Oli e grassi vegetali (olio di palma)\* 0,13%, Acido ialuronico, Prodotti ottenuti dalla trasformazione di erbe (*Boswellia - Boswellia serrata* Roxb. ex Colebr. -gommoresina polvere). PETAGILE® è un marchio registrato di Gelita Deutschland GmbH.

### ADDITIVI:

**Additivi nutrizionali: Oligoelementi:** 3b811 Lievito al selenio *Saccharomyces cerevisiae* NCYC R397, inattivato 2.000 mg/kg (Selenio 4 mg/kg). **Additivi organolettici: Prodotti naturali botanicamente definiti:** Rosmarino (*Rosmarinus officinalis* L.) estratto 437,5 mg/kg. **Additivi tecnologici:** E551b Silice colloidale, 1c460i Cellulosa microcristallina\*, 1c322i Lecitine, 1b306i Tocoferoli estratti da oli vegetali.

\* Melofeed® e Alkose® sono marchi registrati di Lallemand Animal Nutrition.

### COMPONENTI ANALITICI:

• Proteina grezza 15,06% • Grassi grezzi 52,2% • Fibra grezza 0,615%  
• Ceneri grezze 2,09% • Umidità 4,27%.



### ISTRUZIONI PER L'USO:

Somministrare il prodotto direttamente in bocca all'animale oppure miscelato in aggiunta all'alimento completo gradito. In caso di soggetti diffidenti è possibile applicare la pasta sulla zampa e l'animale leccandosi ingerirà il prodotto.

**Quantitativo giornaliero consigliato**, in base al peso dell'animale.

PESO ANIMALE	QUANTITÀ PASTA
0-5 Kg	1 g (circa 1 cm)
5-10 Kg	2 g (circa 2 cm)
10-20 Kg	3 g (circa 3 cm)
20-30 Kg	4 g (circa 4 cm)
Oltre 30 Kg	5 g (circa 5 cm)

1 g corrisponde a circa 1 cm di pasta



In caso di aumentato fabbisogno è possibile raddoppiare la razione giornaliera. Lasciare sempre acqua fresca a disposizione. Si suggerisce l'assunzione di una razione giornaliera equilibrata. Completare la razione giornaliera con l'alimento abituale.

### AVVERTENZE:

Conservare in luogo fresco ed asciutto e lontano da fonti di calore o luce diretta. La data di scadenza si riferisce al prodotto in confezione integra e correttamente conservato.



# GUNASENIOR

## MANGIME COMPLEMENTARE PER CANI E GATTI

Favorisce il normale **benessere dell'animale anziano**

Con MCT (Trigliceridi a Media Catena), Vitamine B1, B6, B12,  
Colina e Selenio ALKOSEL®

### CONFEZIONE:

Tubo pasta 50 g e

### COMPOSIZIONE:

Oli e grassi vegetali (Olio di semi di Girasole raffinato), Malto estratto da orzo, MCT-Acidi grassi esterificati con glicerolo (Acido caprilico, Acido caprico da olio di Cocco) 10%, Proteine animali idrolizzate (Origine avicola), Acidi grassi esterificati con glicerolo (Acido stearico), Latte in polvere, Oli e grassi vegetali (Fosfolipidi da soia- 20% fosfatidilserina) 2,5%, Lieviti inattivati, Maltodestrina, Prodotti del lievito (Nucleotidi 5' fosfato da lievito di birra, YELA® Prosecure - *Saccharomyces cerevisiae* 0,75%, Prodotti e coprodotti della trasformazione di frutta e verdura fresca (Uva rossa- Vitis vinifera L.-concentrato) 0,5%, FOS-Fruitoligosaccaridi, Batteri inattivati e loro parti (*Lactocaseibacillus paracasei* HA-108 0,07%, *Lactobacillus helveticus* HA-122 0,07%), Sali di sodio di acidi organici (Sodio citrato). YELA® Prosecure e Alkose® sono marchi registrati di Lallemand Animal Nutrition.

### ADDITIVI:

**Additivi nutrizionali: Vitamine:** 3a890 Colina cloruro 15.000 mg/kg, 3a820 Vitamina B1 4.000 mg/kg, 3a831 Vitamina B6 3.000 mg/kg, 3a835 Vitamina B12 10 mg/kg. **Oligoelementi:** 3b811 Lievito al selenio *Saccharomyces cerevisiae* NCYC R397, inattivato 2.000 mg/kg (Selenio 4 mg/kg). **Additivi organolettici: Prodotti naturali botanicamente definiti:** Rosmarino (*Rosmarinus officinalis* L.) estratto 1.750 mg/kg. **Additivi tecnologici:** E551b Silice colloidale, 1c322i Lecitine, 1c460i Cellulosa microcristallina, 1b306i Tocoferoli estratti da oli vegetali, 1a330 Acido citrico, 3a300 Acido ascorbico.

### COMPONENTI ANALITICI:

• Proteina grezza 9,31% • Grassi grezzi 51% • Fibra grezza 0,1%  
• Ceneri grezze 2,92% • Umidità 4,35%.



### ISTRUZIONI PER L'USO:

Somministrare il prodotto direttamente in bocca all'animale oppure miscelato in aggiunta all'alimento completo gradito. In caso di soggetti diffidenti è possibile applicare la pasta sulla zampa e l'animale leccandosi ingerirà il prodotto.

**Quantitativo giornaliero consigliato**, in base al peso dell'animale.

PESO ANIMALE	QUANTITÀ PASTA
0-5 Kg	1 g (circa 1 cm)
5-10 Kg	2 g (circa 2 cm)
10-20 Kg	3 g (circa 3 cm)
20-30 Kg	4 g (circa 4 cm)
Oltre 30 Kg	5 g (circa 5 cm)

1 g corrisponde a circa 1 cm di pasta



In caso di aumentato fabbisogno è possibile raddoppiare la razione giornaliera. Lasciare sempre acqua fresca a disposizione. Si suggerisce l'assunzione di una razione giornaliera equilibrata. Completare la razione giornaliera con l'alimento abituale.

### AVVERTENZE:

Conservare in luogo fresco ed asciutto e lontano da fonti di calore o luce diretta. La data di scadenza si riferisce al prodotto in confezione integra e correttamente conservato.



## MANGIME COMPLEMENTARE PER CANI E GATTI

Favorisce il normale **funzione renale**

Con Chitosano ed estratto di foglie di Olivo

### CONFEZIONE:

Tubo pasta 50 g e

### COMPOSIZIONE:

Oli e grassi vegetali (Olio di semi di Girasole raffinato), Latte e derivati del latte, Malto estratto da orzo, Proteine animali idrolizzate (Origine avicola), Acidi grassi esterificati con glicerolo (Acido stearico), Chitosano 5%, Destrosio, Palmitoiletanolamide 2%, Carbonato di calcio, Prodotti del lievito (YELA® Prosecure - *Saccharomyces cerevisiae*), Prodotti ottenuti dalla trasformazione di erbe (Lespedeza - *Lespedeza capitata* L. - foglie polvere, Fillanto - *Phyllanthus niruri* L. - foglie polvere), FOS-Fruittoligosaccaridi, Prodotti e coprodotti della trasformazione di frutta e verdura fresca (Melone - *Cucumis melo* L.- polpa e succo)\*, Maltodestrina, Batteri inattivati e loro parti (*Lactobacillus helveticus* HA-122), Oli e grassi vegetali (Olio di palma)\*.

### ADDITIVI:

**Additivi organolettici: Prodotti naturali botanicamente definiti:** Olivo (*Olea europaea* L.) estratto foglie 5.000 mg/kg, Rosmarino (*Rosmarinus officinalis* L.) estratto 437.5 mg/kg. **Additivi tecnologici:** E551b Silice colloidale, 1c322i Lecitine, 1c460i Cellulosa microcristallina\*, 1b306i Tocoferoli estratti da oli vegetali, 3a300 Acido ascorbico.  
\*Melofeed® e YELA® Prosecure sono marchi registrati di Lallemand Animal Nutrition.

### COMPONENTI ANALITICI:

• Proteina grezza 15,02% • Grassi grezzi 59% • Fibra grezza 0,513%  
• Ceneri grezze 3,42% • Umidità 1,188 %.



### ISTRUZIONI PER L'USO:

Somministrare il prodotto direttamente in bocca all'animale oppure miscelato in aggiunta all'alimento completo gradito. In caso di soggetti diffidenti è possibile applicare la pasta sulla zampa e l'animale leccandosi ingerirà il prodotto.

**Quantitativo giornaliero consigliato**, in base al peso dell'animale.

PESO ANIMALE	QUANTITÀ PASTA
0-5 Kg	1 g (circa 1 cm)
5-10 Kg	2 g (circa 2 cm)
10-20 Kg	3 g (circa 3 cm)
20-30 Kg	4 g (circa 4 cm)
Oltre 30 Kg	5 g (circa 5 cm)

1 g corrisponde a circa 1 cm di pasta 

In caso di aumentato fabbisogno è possibile raddoppiare la razione giornaliera. Lasciare sempre acqua fresca a disposizione. Si suggerisce l'assunzione di una razione giornaliera equilibrata. Completare la razione giornaliera con l'alimento abituale.

### AVVERTENZE:

Conservare in luogo fresco ed asciutto e lontano da fonti di calore o luce diretta. La data di scadenza si riferisce al prodotto in confezione integra e correttamente conservato.





Prodotto in Italia con aut. n. 01T600961BS-ABP6926PETPP3



scopri di più  
INQUADRA IL QR CODE



**GUNA S.p.a.**

Via Palmanova, 71 - 20132 Milano - Italia

Contatto per il consumatore:

info@guna.it - +39 02 280181

Organizzazione Guna S.p.a. con sistema di gestione qualità  
norma ISO 9001 certificato da Bureau Veritas Italia SpA



Guna S.p.a. calcola e compensa l'impronta di carbonio dello stabilimento di Via Palmanova a Milano e del sito web finanziando progetti certificati per la salvaguardia del clima e dell'ambiente in Paesi in via di sviluppo e in Italia.